

**КОМИТЕТ ИМУЩЕСТВЕННЫХ ОТНОШЕНИЙ
АДМИНИСТРАЦИИ ПЕРМСКОГО МУНИЦИПАЛЬНОГО РАЙОНА**

РАСПОРЯЖЕНИЕ

17.06.2021

№ 833

**Об установлении публичного
сервитута на часть земельных
участков**

В соответствии со ст. 23, гл. V.7 Земельного кодекса Российской Федерации, Федеральным законом от 25.10.2001 № 137-ФЗ «О введении в действие Земельного кодекса Российской Федерации», пп. 3.7.5 п. 3.7 разд. 3 Положения о комитете имущественных отношений администрации Пермского муниципального района, утвержденного решением Земского Собрания Пермского муниципального района Пермского края от 22.12.2016 № 178, на основании ходатайства открытого акционерного общества «Межрегиональная распределительная сетевая компания Урала» (ИНН 6671163413, ОГРН 1056604000970) (далее - ОАО «МРСК Урала») от 19.04.2021 № 2917:

1. Установить публичный сервитут общей площадью 17619 кв.м на часть следующих земельных участков:

- с кадастровым номером 59:32:0000000:12883, расположенный по адресу: Пермский край, Пермский район, Кондратовское с/п, д. Кондратово, ВЛ 6 кВ ф. Кондратово;

- с кадастровым номером 59:32:0000000:12885, расположенный по адресу: Пермский край, Пермский район, на земельном участке расположена ВЛ 6 кВ ф. Кондратово;

- с кадастровым номером 59:32:0000000:13573, расположенный по адресу: Пермский край, Пермский район, Кондратовское с/п, д. Кондратово;

- с кадастровым номером 59:32:0000000:14728, расположенный по адресу: Пермский край, Пермский район, с/п Кондратовское, д. Кондратово, ул. Таёжная;

- с кадастровым номером 59:32:0000000:14840, расположенный по адресу: Пермский край, Пермский район, с/п Кондратовское, д. Кондратово;

- с кадастровым номером 59:32:0000000:267, расположенный по адресу: Пермский край, Пермский район, Кондратовское с/п, д. Кондратово, ул. Янтарная, 1а;

- с кадастровым номером 59:32:0630001:109, расположенный по адресу: Пермский край, Пермский район, Кондратовское с/п, д. Кондратово, ул. Ветвистая, 26а;

- с кадастровым номером 59:32:0630003:144, расположенный по адресу: Пермский край, Пермский район, Кондратовское с/п, д. Кондратово, снт «Рябинушка», з/у 49;

- с кадастровым номером 59:32:0630003:233, расположенный по адресу: Пермский край, Пермский район, Кондратовское с/п, д. Кондратово, снт Рябинушка;

- с кадастровым номером 59:32:0630003:234, расположенный по адресу: Пермский край, Пермский район, Кондратовское с/п, д. Кондратово, снт Рябинушка;

- с кадастровым номером 59:32:0630003:72, расположенный по адресу: Пермский край, Пермский район, Кондратовское с/п, д. Кондратово, ул. Цветочная, 1а;

- с кадастровым номером 59:32:0630003:85, расположенный по адресу: Пермский край, Пермский район, Кондратовское с/п, д. Кондратово, кооператив «Рябинушка»;

- с кадастровым номером 59:32:0630003:87, расположенный по адресу: Пермский край, Пермский район, Кондратовское с/п, д. Кондратово, ул. Вишнёвая, д. 2а;

- с кадастровым номером 59:32:3410001:1, расположенный по адресу: Пермский край, Пермский район, Кондратовское с/п, д. Кондратово, снт Смородинка, Участок 22;

- с кадастровым номером 59:32:3410001:10, расположенный по адресу: Пермский край, Пермский район, Кондратовское с/п, д. Кондратово, ул. Радужная, з/у 50;

- с кадастровым номером 59:32:3410001:1011, расположенный по адресу: Пермский край, Пермский район, Кондратовское с/п, д. Кондратово, ул. Радужная, уч.№ 30;

- с кадастровым номером 59:32:3410001:1012, расположенный по адресу: Пермский край, Пермский район, Кондратовское с/п, д. Кондратово, снт «Смородинка», Участок 60;

- с кадастровым номером 59:32:3410001:102, расположенный по адресу: Пермский край, Пермский район, Кондратовское с/п, д. Кондратово, ул. Цветочная, д. 62;

- с кадастровым номером 59:32:3410001:1039, расположенный по адресу: Пермский край, Пермский район, Кондратовское с/п, д. Кондратово, ул. Вишнёвая, 13;

- с кадастровым номером 59:32:3410001:104, расположенный по адресу: Пермский край, Пермский район, Кондратовское с/п, д. Кондратово, снт Смородинка, Участок 113;
- с кадастровым номером 59:32:3410001:1040, расположенный по адресу: Пермский край, Пермский район, Кондратовское с/п, д. Кондратово, снт Смородинка, Участок 159а;
- с кадастровым номером 59:32:3410001:106, расположенный по адресу: Пермский край, Пермский район, Кондратовское с/п, д. Кондратово, ул. Янтарная, д. 13;
- с кадастровым номером 59:32:3410001:1072, расположенный по адресу: Пермский край, Пермский район, Кондратовское с/п, д. Кондратово, ул. Янтарная, з/у 60;
- с кадастровым номером 59:32:3410001:108, расположенный по адресу: Пермский край, Пермский район, Кондратовское с/п, д. Кондратово, ул. Радужная, з/у 10;
- с кадастровым номером 59:32:3410001:110, расположенный по адресу: Пермский край, Пермский район, Кондратовское с/п, д. Кондратово, снт Смородинка, участок № 258;
- с кадастровым номером 59:32:3410001:1100, расположенный по адресу: Пермский край, Пермский район, Кондратовское с/п, д. Кондратово, снт Смородинка, Участок 69;
- с кадастровым номером 59:32:3410001:112, расположенный по адресу: Пермский край, Пермский район, Кондратовское с/п, д. Кондратово, ул. Радужная, д. 2а;
- с кадастровым номером 59:32:3410001:113, расположенный по адресу: Пермский край, Пермский район, Кондратовское с/п, д. Кондратово, ул. Радужная, д. 16;
- с кадастровым номером 59:32:3410001:1138, расположенный по адресу: Пермский край, Пермский район, Кондратовское с/п, д. Кондратово, тер. СНТ Смородинка, 195;
- с кадастровым номером 59:32:3410001:114, расположенный по адресу: Пермский край, Пермский район, Кондратовское с/п, д. Кондратово, снт Смородинка, участок 33;
- с кадастровым номером 59:32:3410001:1146, расположенный по адресу: Пермский край, Пермский район, Кондратовское с/п, д. Кондратово, ул. Янтарная, д. 33;
- с кадастровым номером 59:32:3410001:1149, расположенный по адресу: Пермский край, Пермский район, Кондратовское с/п, д. Кондратово, ул. Янтарная, 27;

- с кадастровым номером 59:32:3410001:1156, расположенный по адресу: Пермский край, Пермский район, Кондратовское с/п, д. Кондратово, ул. Янтарная, 56;

- с кадастровым номером 59:32:3410001:1157, расположенный по адресу: Пермский край, Пермский район, Кондратовское с/п, д. Кондратово, ул. Вишнёвая, 55;

- с кадастровым номером 59:32:3410001:1159, расположенный по адресу: Пермский край, Пермский район, Кондратовское с/п, д. Кондратово, снт Смородинка, Участок 153;

- с кадастровым номером 59:32:3410001:1163, расположенный по адресу: Пермский край, Пермский район, Кондратовское с/п, д. Кондратово, ул. Вишнёвая, 43;

- с кадастровым номером 59:32:3410001:1164, расположенный по адресу: Пермский край, Пермский район, Кондратовское с/п, д. Кондратово, ул. Вишнёвая, 1;

- с кадастровым номером 59:32:3410001:1166, расположенный по адресу: Пермский край, Пермский район, Кондратовское с/п, д. Кондратово, ул. Радужная, 24;

- с кадастровым номером 59:32:3410001:1167, расположенный по адресу: Пермский край, Пермский район, Кондратовское с/п, д. Кондратово, снт Смородинка, Участок 177;

- с кадастровым номером 59:32:3410001:1168, расположенный по адресу: Пермский край, Пермский район, Кондратовское с/п, д. Кондратово, снт Смородинка, Участок 93;

- с кадастровым номером 59:32:3410001:1169, расположенный по адресу: Пермский край, Пермский район, Кондратовское с/п, д. Кондратово, ул. Цветочная, 54;

- с кадастровым номером 59:32:3410001:1170, расположенный по адресу: Пермский край, Пермский район, Кондратовское с/п, д. Кондратово, снт Смородинка, Участок 207;

- с кадастровым номером 59:32:3410001:1172, расположенный по адресу: Пермский край, Пермский район, Кондратовское с/п, д. Кондратово, ул. Вишнёвая, 33;

- с кадастровым номером 59:32:3410001:1173, расположенный по адресу: Пермский край, Пермский район, Кондратовское с/п, д. Кондратово, ул. Цветочная, 50;

- с кадастровым номером 59:32:3410001:1176, расположенный по адресу: Пермский край, Пермский район, Кондратовское с/п, д. Кондратово, ул. Цветочная, 40;

- с кадастровым номером 59:32:3410001:1178, расположенный по адресу: Пермский край, Пермский район, Кондратовское с/п, д. Кондратово, ул. Вишнёвая, 25;

- с кадастровым номером 59:32:3410001:1179, расположенный по адресу: Пермский край, Пермский район, Кондратовское с/п, д. Кондратово, ул. Вишнёвая, 31;

- с кадастровым номером 59:32:3410001:1180, расположенный по адресу: Пермский край, Пермский район, Кондратовское с/п, д. Кондратово, ул. Цветочная, з/у 30;

- с кадастровым номером 59:32:3410001:1186, расположенный по адресу: Пермский край, Пермский район, Кондратовское с/п, д. Кондратово, ул. Радужная, з/у 48;

- с кадастровым номером 59:32:3410001:1187, расположенный по адресу: Пермский край, Пермский район, Кондратовское с/п, д. Кондратово, ул. Радужная, 1;

- с кадастровым номером 59:32:3410001:119, расположенный по адресу: Пермский край, Пермский район, Кондратовское с/п, д. Кондратово, снт Смородинка, Участок 124;

- с кадастровым номером 59:32:3410001:1190, расположенный по адресу: Пермский край, Пермский район, Кондратовское с/п, д. Кондратово, снт Смородинка, Участок 199;

- с кадастровым номером 59:32:3410001:1194, расположенный по адресу: Пермский край, Пермский район, Кондратовское с/п, д. Кондратово, ул. Радужная, уч. № 26;

- с кадастровым номером 59:32:3410001:1195, расположенный по адресу: Пермский край, Пермский район, Кондратовское с/п, д. Кондратово, ул. Вишневая, д. 51;

- с кадастровым номером 59:32:3410001:1196, расположенный по адресу: Пермский край, р-н Пермский, с/п Кондратовское, д. Кондратово, ул. Радужная, д. 38;

- с кадастровым номером 59:32:3410001:1197, расположенный по адресу: Пермский край, р-н Пермский, с/п Кондратовское, д. Кондратово, ул. Радужная, д. 14;

- с кадастровым номером 59:32:3410001:1246, расположенный по адресу: Пермский край, р-н Пермский, с/п Кондратовское, д. Кондратово, ул. Цветочная, 14;

- с кадастровым номером 59:32:3410001:1247, расположенный по адресу: Пермский край, р-н Пермский, с/п Кондратовское, д. Кондратово, ул. Янтарная, з/у 5;

- с кадастровым номером 59:32:3410001:1248, расположенный по адресу: Пермский край, р-н Пермский, с/п Кондратовское, д. Кондратово, снт Смородинка, участок № 212;

- с кадастровым номером 59:32:3410001:1260, расположенный по адресу: Пермский край, р-н Пермский, с/п Кондратовское, д. Кондратово, ул. Цветочная, 10;

- с кадастровым номером 59:32:3410001:149, расположенный по адресу: Пермский край, р-н Пермский, с/п Кондратовское, д. Кондратово, ул. Янтарная, 15;

- с кадастровым номером 59:32:3410001:150, расположенный по адресу: Пермский край, р-н Пермский, с/п Кондратовское, д. Кондратово, ул. Цветочная, 38;

- с кадастровым номером 59:32:3410001:155, расположенный по адресу: Пермский край, р-н Пермский, с/п Кондратовское, д. Кондратово, ул. Радужная, д. 58;

- с кадастровым номером 59:32:3410001:158, расположенный по адресу: Пермский край, р-н Пермский, с/п Кондратовское, д. Кондратово, ул. Радужная, д. 56;

- с кадастровым номером 59:32:3410001:19, расположенный по адресу: Пермский край, р-н Пермский, с/п Кондратовское, д. Кондратово, ул. Вишневая, д. 53;

- с кадастровым номером 59:32:3410001:2, расположенный по адресу: Пермский край, р-н Пермский, с/п Кондратовское, д. Кондратово, ул. Цветочная, д. 4;

- с кадастровым номером 59:32:3410001:20, расположенный по адресу: Пермский край, р-н Пермский, с/п Кондратовское, д. Кондратово, ул. Цветочная, д. 44;

- с кадастровым номером 59:32:3410001:21, расположенный по адресу: Пермский край, р-н Пермский, с/п Кондратовское, д. Кондратово, ул. Радужная, з/у 12;

- с кадастровым номером 59:32:3410001:2258, расположенный по адресу: Пермский край, р-н Пермский, с/п Кондратовское, снт Смородинка, участок № 217;

- с кадастровым номером 59:32:3410001:2310, расположенный по адресу: Пермский край, Пермский район, Кондратовское с/п, д. Кондратово, снт Смородинка, участок № 217;

- с кадастровым номером 59:32:3410001:2500, расположенный по адресу: Пермский край, Пермский район, Кондратовское с/п, д. Кондратово, снт «Смородинка», уч.83;

- с кадастровым номером 59:32:3410001:2504, расположенный по адресу: Пермский край, Пермский район, Кондратовское с/п, д. Кондратово, ул. Янтарная, 31;

- с кадастровым номером 59:32:3410001:2526, расположенный по адресу: Пермский край, Пермский район, Кондратовское с/п, д. Кондратово, ул. Цветочная, д. 20;

- с кадастровым номером 59:32:3410001:2530, расположенный по адресу: Пермский край, Пермский район, Кондратовское с/п, д. Кондратово, ул. Вишнёвая, д. 19;

- с кадастровым номером 59:32:3410001:2559, расположенный по адресу: Пермский край, Пермский район, Кондратовское с/п, д. Кондратово, снт «Смородинка», уч. 44;

- с кадастровым номером 59:32:3410001:26, расположенный по адресу: Пермский край, Пермский район, Кондратовское с/п, д. Кондратово, ул. Цветочная, 42;

- с кадастровым номером 59:32:3410001:27, расположенный по адресу: Пермский край, Пермский район, Кондратовское с/п, д. Кондратово, ул. Вишнёвая, з/у 59;

- с кадастровым номером 59:32:3410001:278, расположенный по адресу: Пермский край, Пермский район, Кондратовское с/п, д. Кондратово, ул. Янтарная, д. 52;

- с кадастровым номером 59:32:3410001:2817, расположенный по адресу: Пермский край, Пермский район, Кондратовское с/п, д. Кондратово, снт «Смородинка», участок 52;

- с кадастровым номером 59:32:3410001:2870, расположенный по адресу: Пермский край, Пермский район, Кондратовское с/п, д. Кондратово, ул. Радужная, д. 42;

- с кадастровым номером 59:32:3410001:2907, расположенный по адресу: Пермский край, Пермский район, Кондратовское с/п, д. Кондратово, снт «Смородинка», уч. 136;

- с кадастровым номером 59:32:3410001:2909, расположенный по адресу: Пермский край, Пермский район, Кондратовское с/п, д. Кондратово, ул. Вишнёвая, 9;

- с кадастровым номером 59:32:3410001:2911, расположенный по адресу: Пермский край, Пермский район, Кондратовское с/п, д. Кондратово, ул. Цветочная, з/у 46;

- с кадастровым номером 59:32:3410001:2981, расположенный по адресу: Пермский край, Пермский район, Кондратовское с/п, д. Кондратово, СНТ «Смородинка», уч.179;

- с кадастровым номером 59:32:3410001:2984, расположенный по адресу: Пермский край, Пермский район, Кондратовское с/п, д. Кондратово, СНТ «Смородинка», уч.187;
- с кадастровым номером 59:32:3410001:30, расположенный по адресу: Пермский край, Пермский район, Кондратовское с/п, д. Кондратово, ул. Цветочная, д. 26;
- с кадастровым номером 59:32:3410001:3021, расположенный по адресу: Пермский край, Пермский район, Кондратовское с/п, д. Кондратово, ул. Вишнёвая, 17;
- с кадастровым номером 59:32:3410001:3023, расположенный по адресу: Пермский край, Пермский район, Кондратовское с/п, д. Кондратово, СНТ «Смородинка», участок 138;
- с кадастровым номером 59:32:3410001:3049, расположенный по адресу: Пермский край, Пермский район, Кондратовское с/п, д. Кондратово, ул. Янтарная, 48;
- с кадастровым номером 59:32:3410001:3169, расположенный по адресу: Пермский край, Пермский район, Кондратовское с/п, д. Кондратово, ул. Янтарная, 48;
- с кадастровым номером 59:32:3410001:3172, расположенный по адресу: Пермский край, Пермский район, Кондратовское с/п, д. Кондратово, СНТ «Смородинка», участок 185;
- с кадастровым номером 59:32:3410001:3173, расположенный по адресу: Пермский край, Пермский район, Кондратовское с/п, д. Кондратово, СНТ «Смородинка», уч. 115;
- с кадастровым номером 59:32:3410001:3198, расположенный по адресу: Пермский край, Пермский район, Кондратовское с/п, д. Кондратово, ул. Вишнёвая, 4;
- с кадастровым номером 59:32:3410001:32, расположенный по адресу: Пермский край, Пермский район, Кондратовское с/п, д. Кондратово, ул. Янтарная, д. 46;
- с кадастровым номером 59:32:3410001:3212, расположенный по адресу: Пермский край, Пермский район, Кондратовское с/п, д. Кондратово, ул. Цветочная, 6;
- с кадастровым номером 59:32:3410001:3213, расположенный по адресу: Пермский край, Пермский район, Кондратовское с/п, д. Кондратово, СНТ «Смородинка», уч. 118;
- с кадастровым номером 59:32:3410001:3214, расположенный по адресу: Пермский край, Пермский район, Кондратовское с/п, д. Кондратово, ул. Цветочная, 18;

- с кадастровым номером 59:32:3410001:3215, расположенный по адресу: Пермский край, Пермский район, Кондратовское с/п, д. Кондратово, ул. Цветочная, 22;

- с кадастровым номером 59:32:3410001:3239, расположенный по адресу: Пермский край, Пермский район, Кондратовское с/п, д. Кондратово, ул. Радужная, 34;

- с кадастровым номером 59:32:3410001:3242, расположенный по адресу: Пермский край, Пермский район, Кондратовское с/п, д. Кондратово, ул. Радужная, 33;

- с кадастровым номером 59:32:3410001:3286, расположенный по адресу: Пермский край, Пермский район, Кондратовское с/п, д. Кондратово, ул. Вишневая, 15;

- с кадастровым номером 59:32:3410001:3287, расположенный по адресу: Пермский край, Пермский район, Кондратовское с/п, д. Кондратово, ул. Цветочная, 16;

- с кадастровым номером 59:32:3410001:33, расположенный по адресу: Пермский край, Пермский район, Кондратовское с/п, д. Кондратово, ул. Вишнёвая, 39;

- с кадастровым номером 59:32:3410001:3355, расположенный по адресу: Пермский край, Пермский район, Кондратовское с/п, д. Кондратово, ул. Вишнёвая, д. 41;

- с кадастровым номером 59:32:3410001:3400, расположенный по адресу: Пермский край, Пермский район, Кондратовское с/п, д. Кондратово, ул. Радужная, з/у 71;

- с кадастровым номером 59:32:3410001:3441, расположенный по адресу: Пермский край, Пермский район, Кондратовское с/п, д. Кондратово, ул. Цветочная, 34;

- с кадастровым номером 59:32:3410001:3471, расположенный по адресу: Пермский край, Пермский район, Кондратовское с/п, д. Кондратово, СНТ «Смородинка», участок 71;

- с кадастровым номером 59:32:3410001:3528, расположенный по адресу: Пермский край, Пермский район, Кондратовское с/п, д. Кондратово, ул. Цветочная, 32;

- с кадастровым номером 59:32:3410001:36, расположенный по адресу: Пермский край, Пермский район, Кондратовское с/п, д. Кондратово, ул. Янтарная, д. 54;

- с кадастровым номером 59:32:3410001:3610, расположенный по адресу: Пермский край, Пермский район, Кондратовское с/п, д. Кондратово, ул. Янтарная, д. 58;

- с кадастровым номером 59:32:3410001:4246, расположенный по адресу: Пермский край, Пермский район, Кондратовское с/п, д. Кондратово, ул. Радужная;
- с кадастровым номером 59:32:3410001:4285, расположенный по адресу: Пермский край, Пермский район, Кондратовское с/п, д. Кондратово, ул. Радужная;
- с кадастровым номером 59:32:3410001:4295, расположенный по адресу: Пермский край, Пермский район, Кондратовское с/п, д. Кондратово, ул. Радужная;
- с кадастровым номером 59:32:3410001:4298, расположенный по адресу: Пермский край, Пермский район, Кондратовское с/п, д. Кондратово, ул. Радужная;
- с кадастровым номером 59:32:3410001:43, расположенный по адресу: Пермский край, Пермский район, Кондратовское с/п, д. Кондратово, снт Смородинка, Участок 111;
- с кадастровым номером 59:32:3410001:4306, расположенный по адресу: Пермский край, Пермский район, Кондратовское с/п, д. Кондратово, ул. Радужная;
- с кадастровым номером 59:32:3410001:5, расположенный по адресу: Пермский край, Пермский район, Кондратовское с/п, д. Кондратово, ул. Янтарная, д. 25;
- с кадастровым номером 59:32:3410001:505, расположенный по адресу: Пермский край, Пермский район, Кондратовское с/п, д. Кондратово, снт Смородинка, участок 262;
- с кадастровым номером 59:32:3410001:510, расположенный по адресу: Пермский край, Пермский район, Кондратовское с/п, д. Кондратово, ул. Янтарная, 11;
- с кадастровым номером 59:32:3410001:517, расположенный по адресу: Пермский край, Пермский район, Кондратовское с/п, д. Кондратово, ул. Радужная, уч. 2;
- с кадастровым номером 59:32:3410001:522, расположенный по адресу: Пермский край, Пермский район, Кондратовское с/п, д. Кондратово, ул. Янтарная, д. 7;
- с кадастровым номером 59:32:3410001:523, расположенный по адресу: Пермский край, Пермский район, Кондратовское с/п, д. Кондратово, ул. Вишнёвая, 11;
- с кадастровым номером 59:32:3410001:538, расположенный по адресу: Пермский край, Пермский район, Кондратовское с/п, д. Кондратово, снт Смородинка, уч.149;
- с кадастровым номером 59:32:3410001:56, расположенный по адресу: Пермский край, Пермский район, Кондратовское с/п, д. Кондратово, ул. Цветочная, 64;
- с кадастровым номером 59:32:3410001:58, расположенный по адресу: Пермский край, Пермский район, Кондратовское с/п, д. Кондратово, ул. Радужная, з/у 28;

- с кадастровым номером 59:32:3410001:59, расположенный по адресу: Пермский край, Пермский район, Кондратовское с/п, д. Кондратово, ул. Янтарная, 21;

- с кадастровым номером 59:32:3410001:69, расположенный по адресу: Пермский край, Пермский район, Кондратовское с/п, д. Кондратово, ул. Янтарная, 35;

- с кадастровым номером 59:32:3410001:70, расположенный по адресу: Пермский край, Пермский район, Кондратовское с/п, д. Кондратово, ул. Радужная, д. 32;

- с кадастровым номером 59:32:3410001:705, расположенный по адресу: Пермский край, Пермский район, Кондратовское с/п, д. Кондратово, тер. СНТ Смородинка, з/у 140;

- с кадастровым номером 59:32:3410001:714, расположенный по адресу: Пермский край, Пермский район, Кондратовское с/п, д. Кондратово, ул. Вишневая, 47;

- с кадастровым номером 59:32:3410001:73, расположенный по адресу: Пермский край, Пермский район, Кондратовское с/п, д. Кондратово, ул. Цветочная, 56;

- с кадастровым номером 59:32:3410001:740, расположенный по адресу: Пермский край, Пермский район, Кондратовское с/п, д. Кондратово;

- с кадастровым номером 59:32:3410001:750, расположенный по адресу: Пермский край, Пермский район, Кондратовское с/п, примерно в 0.5 км на юго-восток от д. Кондратово;

- с кадастровым номером 59:32:3410001:751, расположенный по адресу: Пермский край, Пермский район, Кондратовское с/п, д. Кондратово, тер. СНТ Смородинка, уч. № 265;

- с кадастровым номером 59:32:3410001:77, расположенный по адресу: Пермский край, Пермский район, Кондратовское с/п, д. Кондратово, ул. Янтарная, д. 24;

- с кадастровым номером 59:32:3410001:772, расположенный по адресу: Пермский край, Пермский район, Кондратовское с/п, д. Кондратово, снт Смородинка, Участок 91;

- с кадастровым номером 59:32:3410001:773, расположенный по адресу: Пермский край, Пермский район, Кондратовское с/п, д. Кондратово, снт Смородинка, участок № 236;

- с кадастровым номером 59:32:3410001:777, расположенный по адресу: Пермский край, Пермский район, Кондратовское с/п, д. Кондратово, ул. Цветочная, 60;

- с кадастровым номером 59:32:3410001:819, расположенный по адресу: Пермский край, Пермский район, Кондратовское с/п, д. Кондратово,

ул. Вишнёвая, 2;

- с кадастровым номером 59:32:3410001:821, расположенный по адресу: Пермский край, Пермский район, Кондратовское с/п, д. Кондратово, ул. Янтарная, д. 1;

- с кадастровым номером 59:32:3410001:957, расположенный по адресу: Пермский край, Пермский район, Кондратовское с/п, д. Кондратово, ул. Янтарная, 26.

Цель: для размещения объекта электросетевого хозяйства «ВЛ-0,4 кВ КТП-7581 Ягодная, ВЛ-0,4 кВ КТП-7582 Ягодная».

Срок: 49 лет.

2. Утвердить границы публичного сервитута земельных участков, указанных в п. 1 настоящего распоряжения, согласно прилагаемой схеме расположения границ публичного сервитута.

3. Срок, в течение которого использование указанных в п. 1 настоящего распоряжения земельных участков в соответствии с их разрешенным использованием будет невозможно или существенно затруднено в связи с осуществлением сервитута – не установлен.

4. Порядок установления зон с особыми условиями использования территорий и содержание ограничений прав на земельные участки в границах таких зон установлен Постановлением Правительства РФ от 24.02.2009 № 160 «О порядке установления охранных зон объектов электросетевого хозяйства и особых условий использования земельных участков, расположенных в границах таких зон».

5. Плата за публичный сервитут не устанавливается в соответствии с ч. 4 ст. 3.6 Федерального закона от 25.10.2001 года № 137-ФЗ «О введении в действие Земельного кодекса Российской Федерации».

6. Комитету имущественных отношений администрации Пермского муниципального района в течение 5 рабочих дней со дня подписания настоящего распоряжения:

6.1. Направить настоящее распоряжение правообладателям земельных участков, указанных в п. 1 распоряжения;

6.2. Направить настоящее распоряжение в Управление Федеральной службы государственной регистрации, кадастра и картографии по Пермскому краю;

6.3. Направить настоящее распоряжение в ОАО «МРСК Урала», а также сведения о лицах, являющихся правообладателями земельных участков, сведения о лицах, подавших заявления об учете их прав (обременений прав) на земельные участки, способах связи с ними, копии документов, подтверждающих права указанных лиц на земельные участки;

6.4. Направить в администрацию Кондратовского сельского поселения настоящее распоряжение для опубликования в порядке, установленном для официального опубликования (обнародования) муниципальных правовых актов уставом поселения.

7. Разместить настоящее распоряжение на сайте Пермского муниципального района www.permraion.ru.

8. Настоящее распоряжение вступает в силу со дня его подписания.

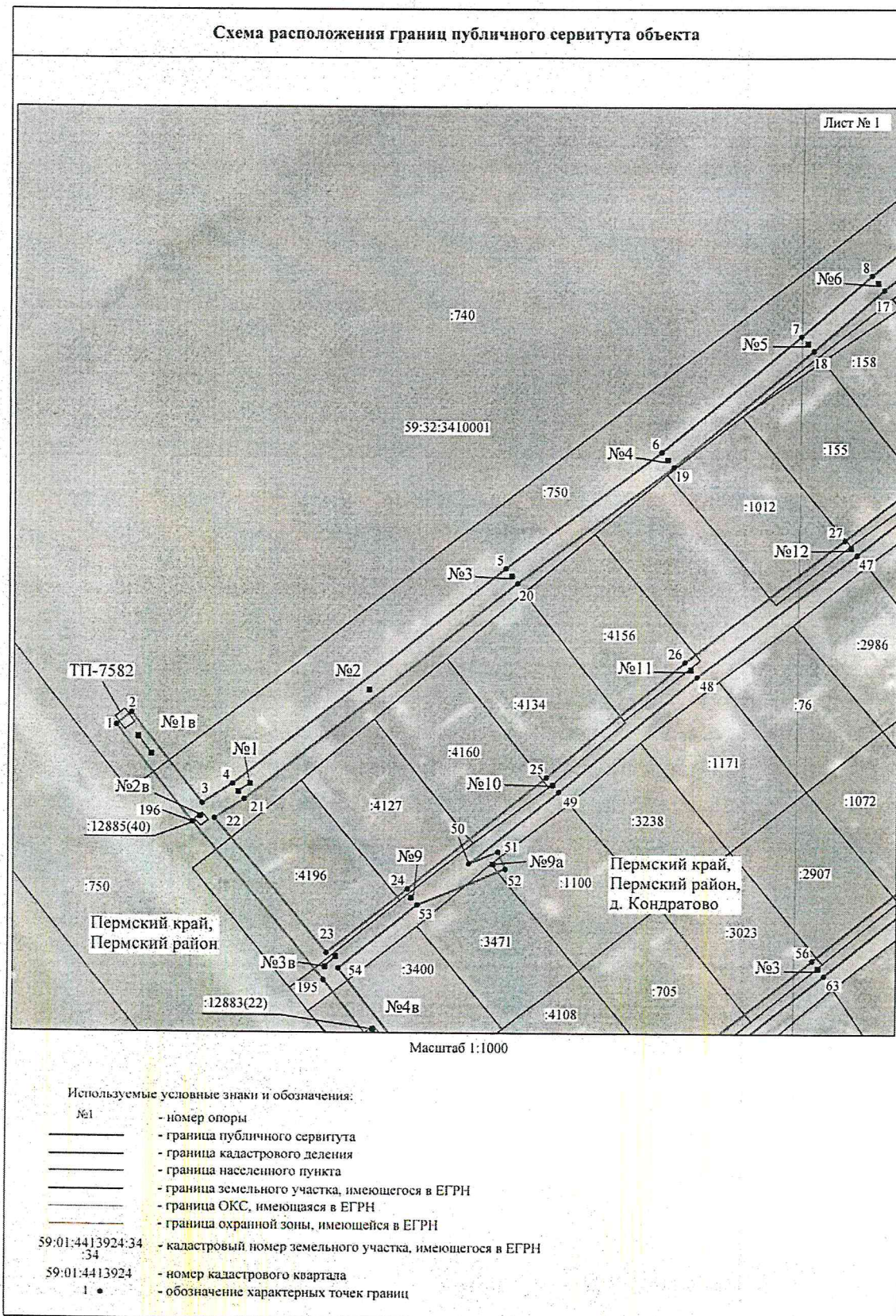
9. Контроль исполнения распоряжения оставляю за собой.

Председатель комитета

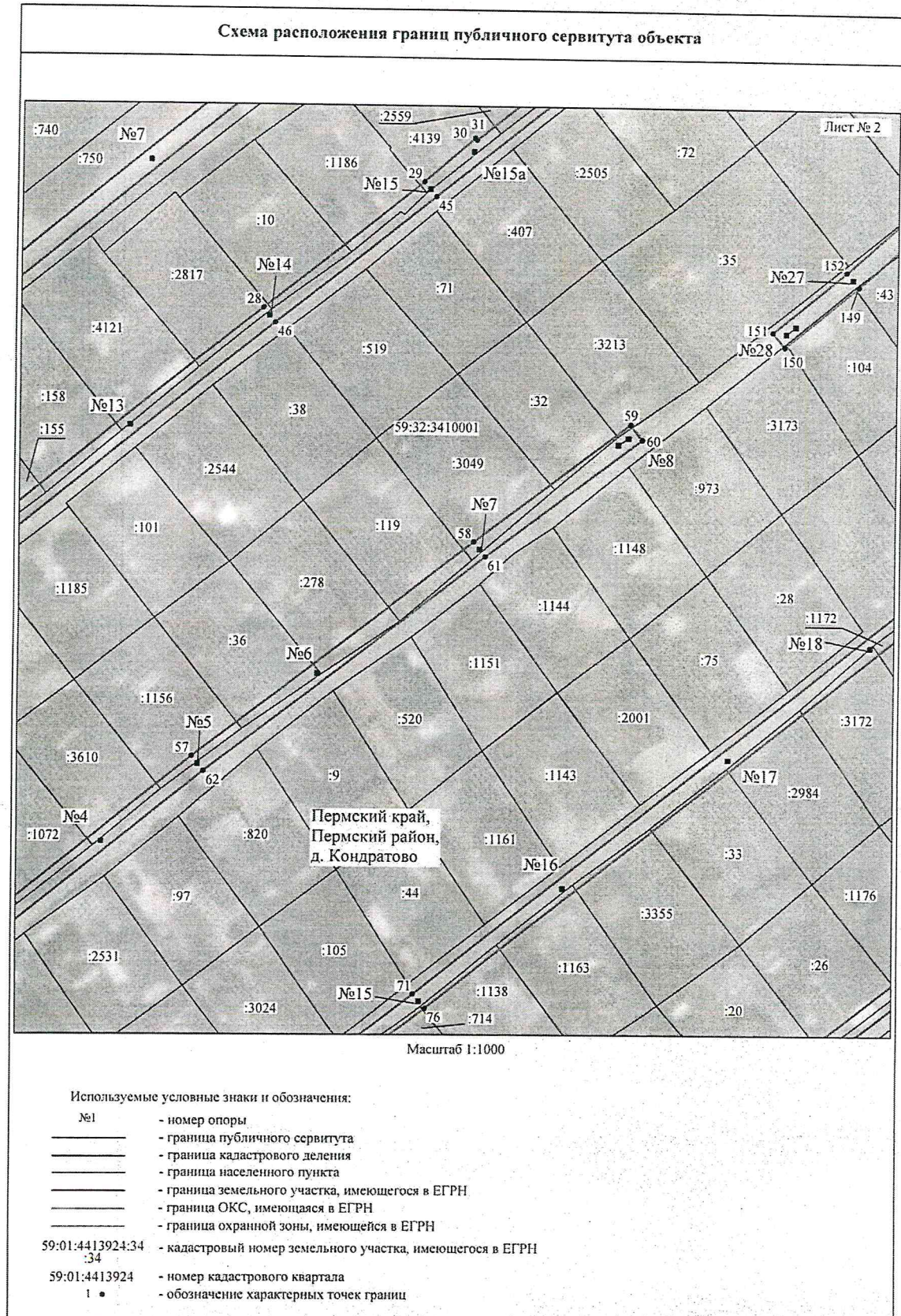


Г.В. Мюресов

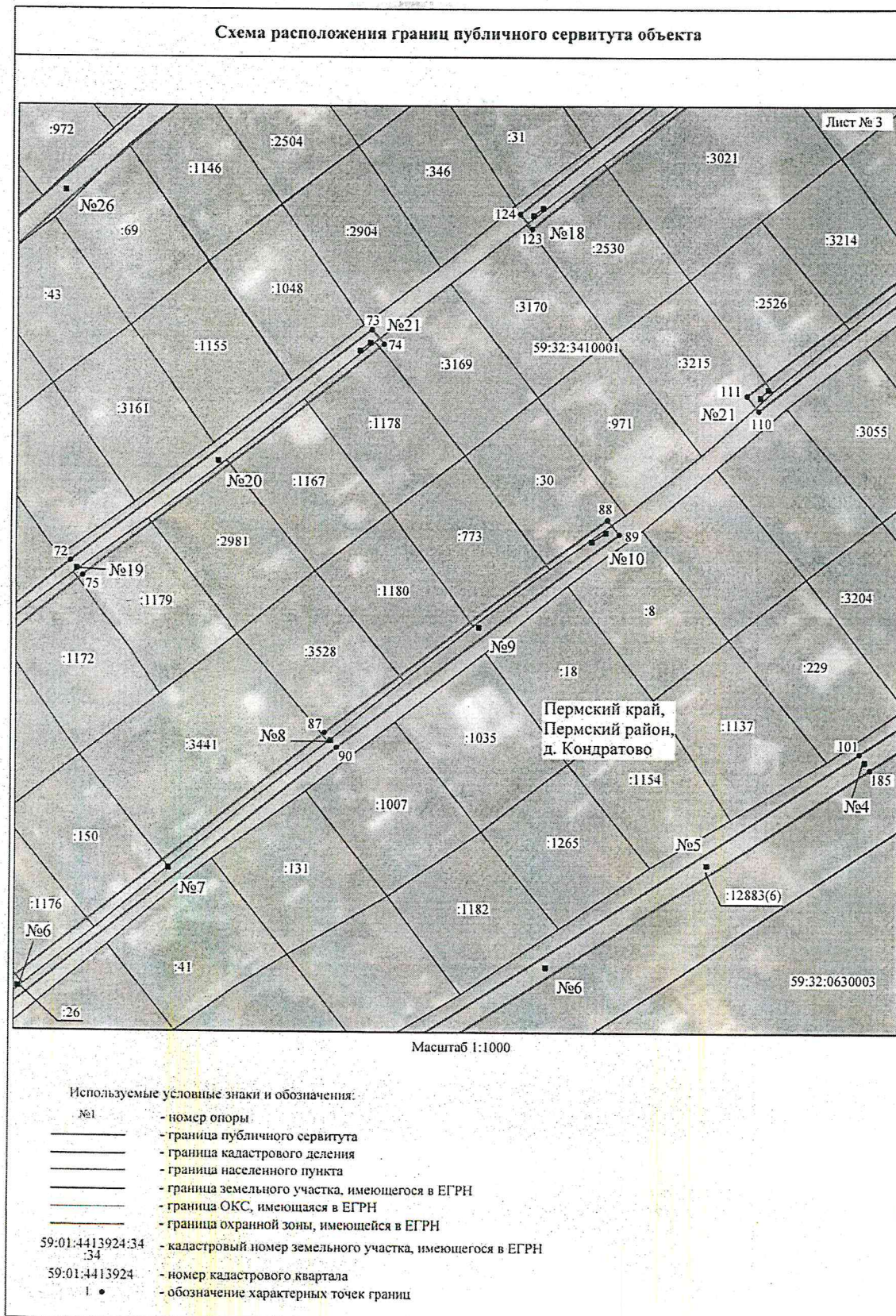
Приложение № 1
к распоряжению
комитета имущественных
отношений администрации
Пермского муниципального района
от 17.06.2021 № 833



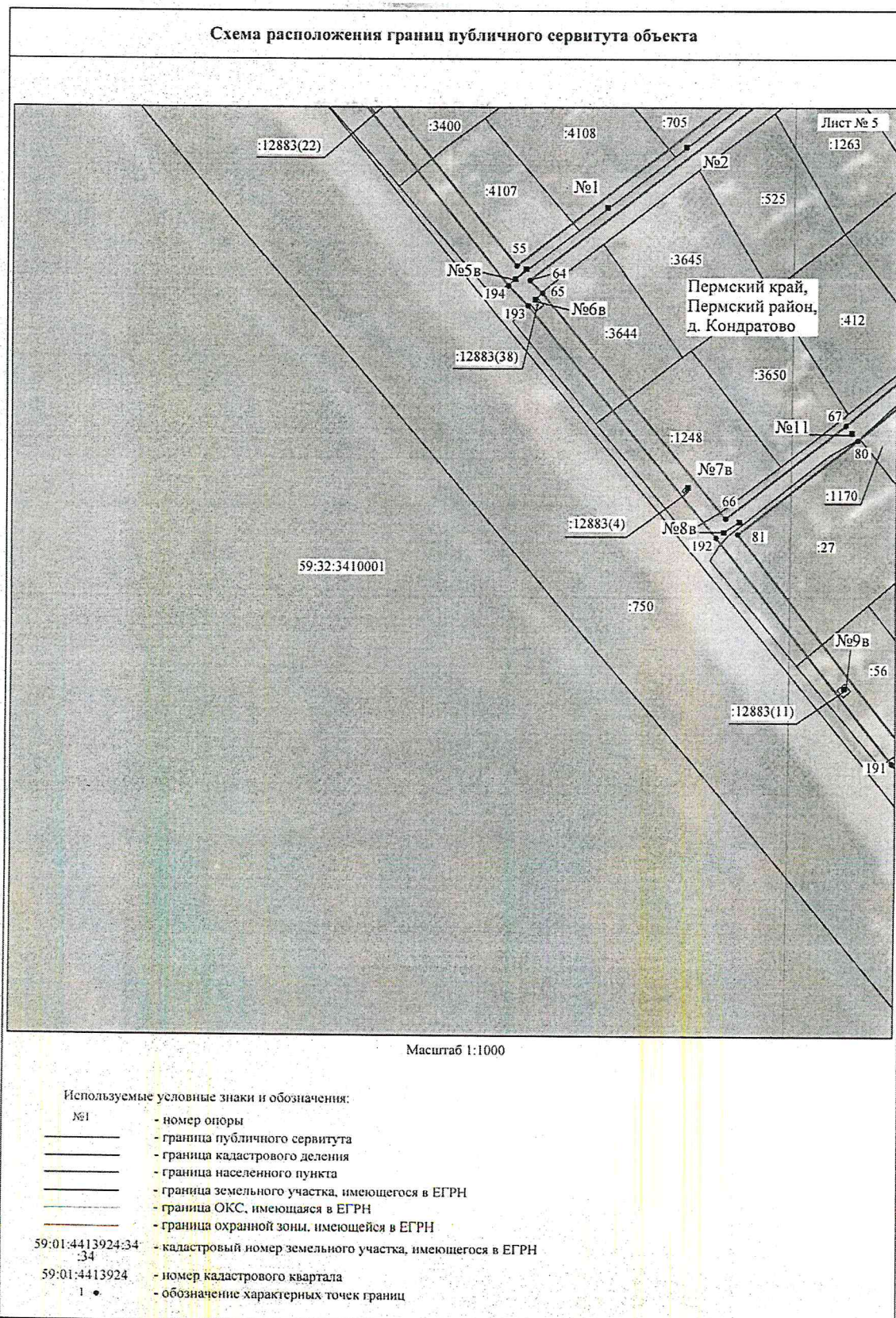
Приложение № 2
к распоряжению
комитета имущественных
отношений администрации
Пермского муниципального района
от 17.06.2021 № 833



Приложение № 3
к распоряжению
комитета имущественных
отношений администрации
Пермского муниципального района
от 17.06.2021 № 833

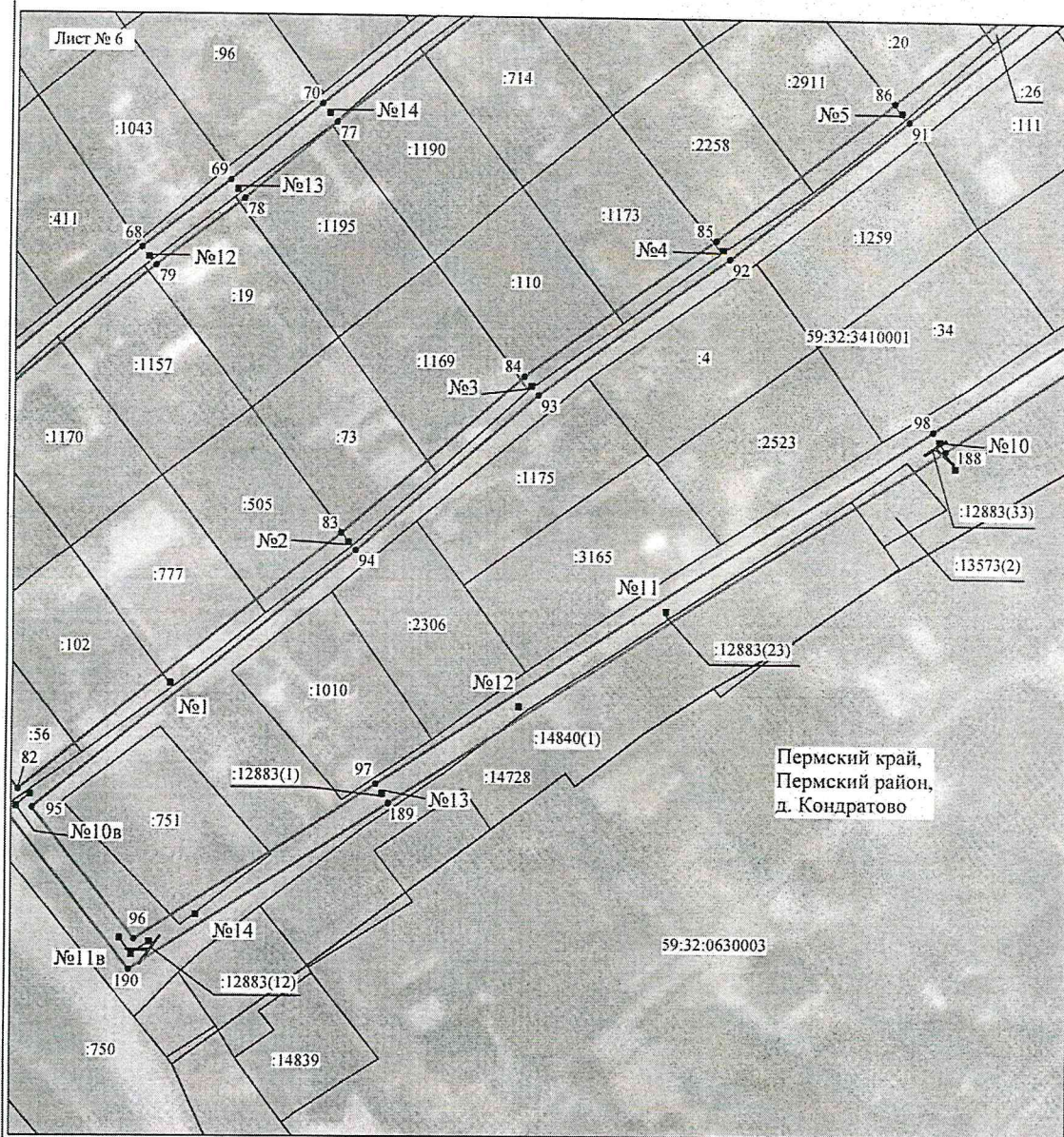


Приложение № 5
к распоряжению
комитета имущественных
отношений администрации
Пермского муниципального района
от 17.06.2021 № 833



Приложение № 6
к распоряжению
комитета имущественных
отношений администрации
Пермского муниципального района
от 17.06.2021 № 833

Схема расположения границ публичного сервитута объекта



Пермский край,
Пермский район,
д. Кондратово

Масштаб 1:1000

Используемые условные знаки и обозначения:

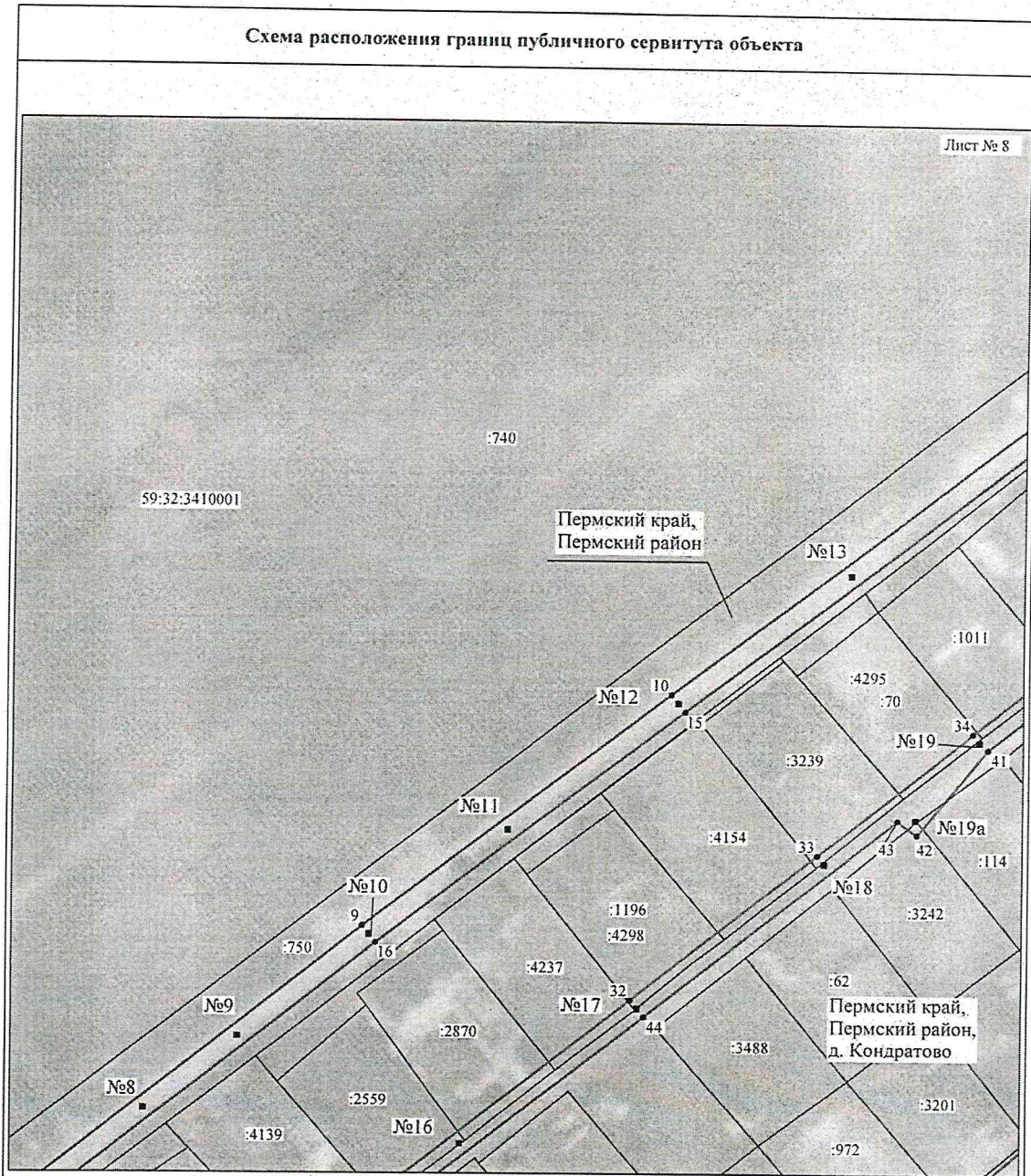
- №1 - номер опоры
- граница публичного сервитута
- граница кадастрового деления
- граница населенного пункта
- граница земельного участка, имеющегося в ЕГРН
- граница ОКС, имеющаяся в ЕГРН
- граница охранной зоны, имеющейся в ЕГРН
- 59:01:4413924:34 - кадастровый номер земельного участка, имеющегося в ЕГРН
- 59:01:4413924 - номер кадастрового квартала
- 1 • - обозначение характерных точек границ

Приложение № 7
к распоряжению
комитета имущественных
отношений администрации
Пермского муниципального района
от 17.06.2021 № 833



Приложение № 8
к распоряжению
комитета имущественных
отношений администрации
Пермского муниципального района
от 17.06.2021 № 833

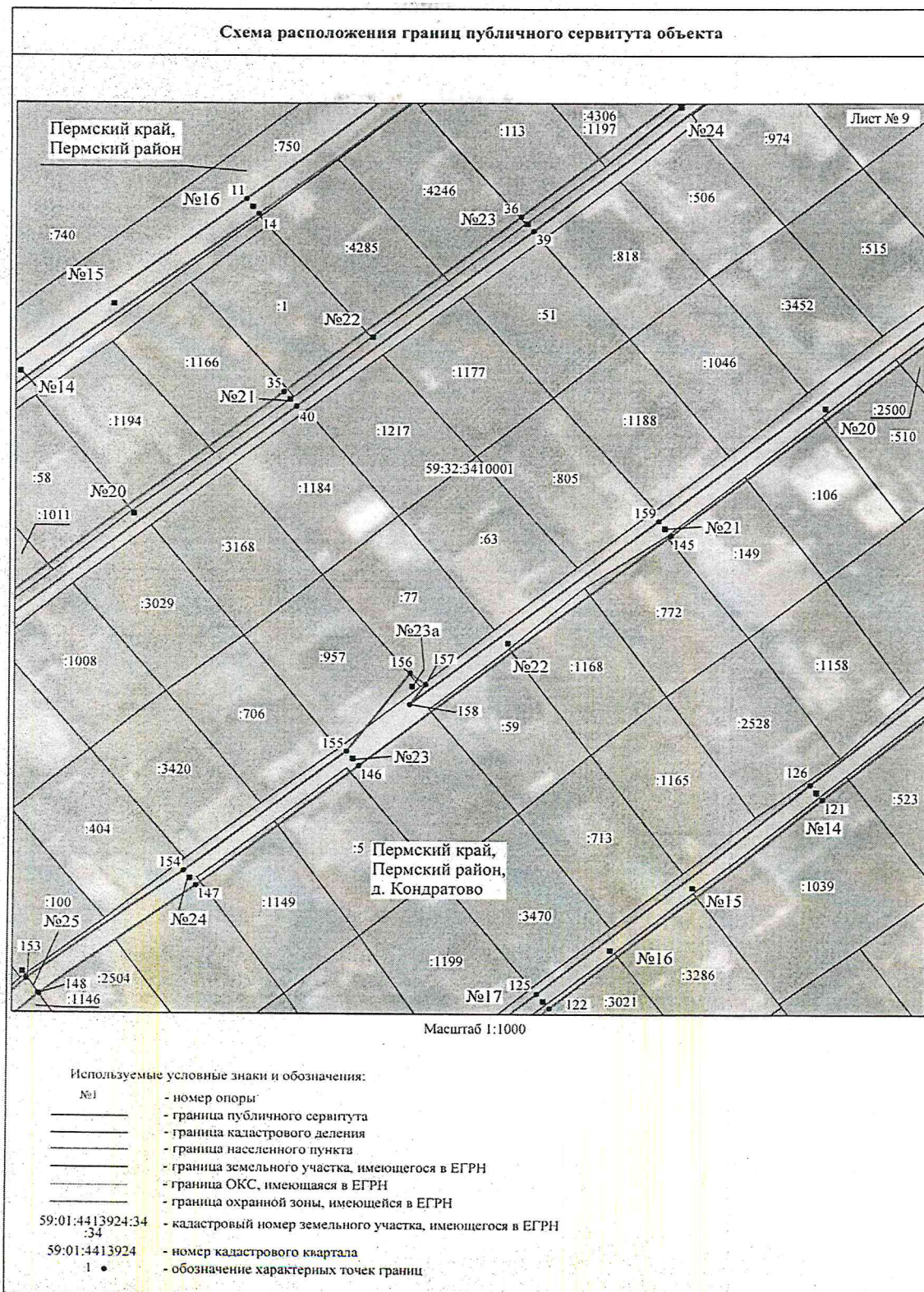
Схема расположения границ публичного сервитута объекта



Используемые условные знаки и обозначения:

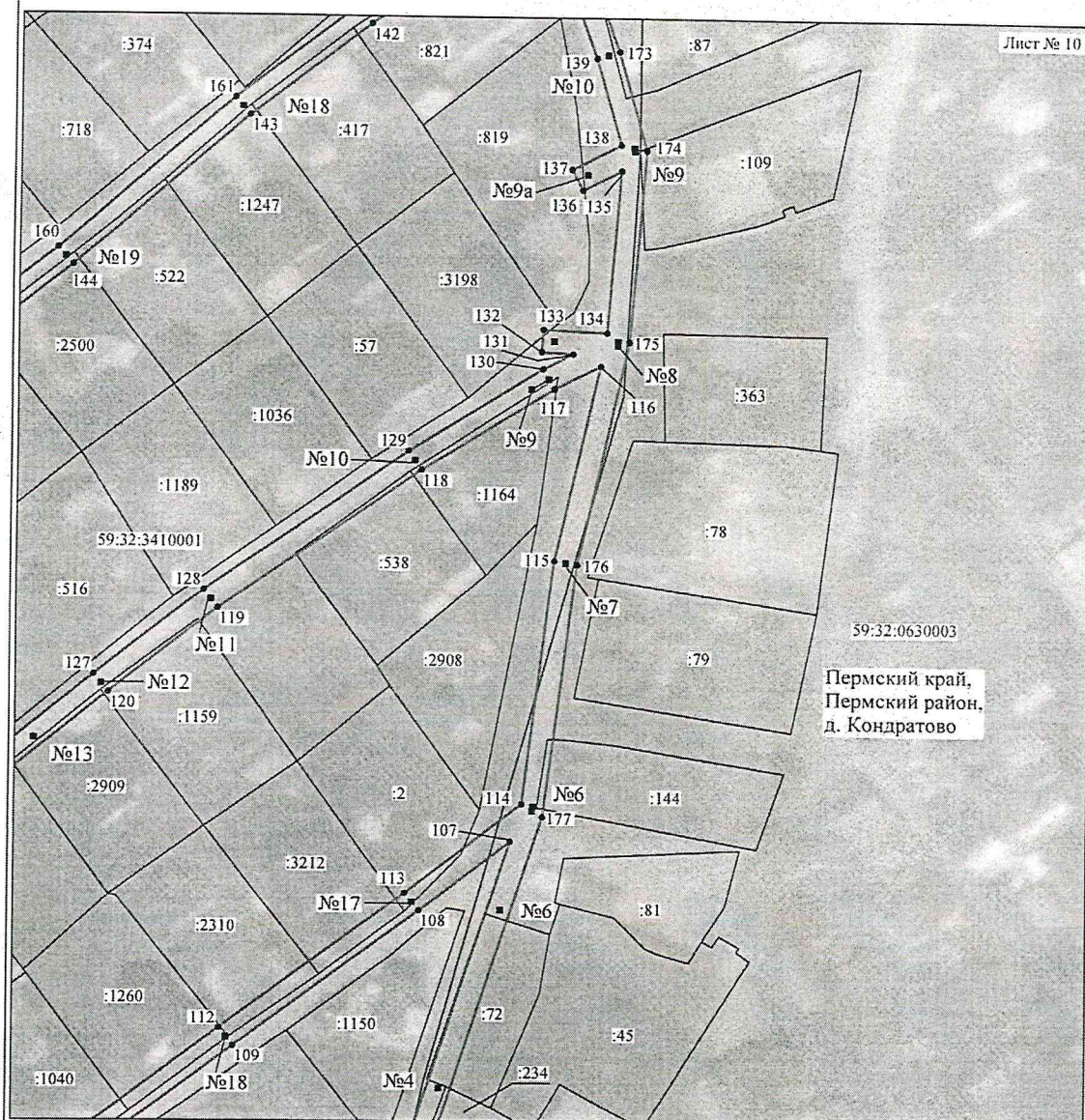
- | | |
|------------------|---|
| №1 | - номер опоры |
| — | - граница публичного сервитута |
| — | - граница кадастрового деления |
| — | - граница населенного пункта |
| — | - граница земельного участка, имеющегося в ЕГРН |
| — | - граница ОКС, имеющаяся в ЕГРН |
| — | - граница охранной зоны, имеющейся в ЕГРН |
| 59:01:4413924:34 | - кадастровый номер земельного участка, имеющегося в ЕГРН |
| 59:01:4413924 | - номер кадастрового квартала |
| 1 • | - обозначение характерных точек границ |

Приложение № 9
к распоряжению
комитета имущественных
отношений администрации
Пермского муниципального района
от 17.06.2021 № 833



Приложение № 10
к распоряжению
комитета имущественных
отношений администрации
Пермского муниципального района
от 17.06.2021 № 833

Схема расположения границ публичного сервитута объекта



Масштаб 1:1000

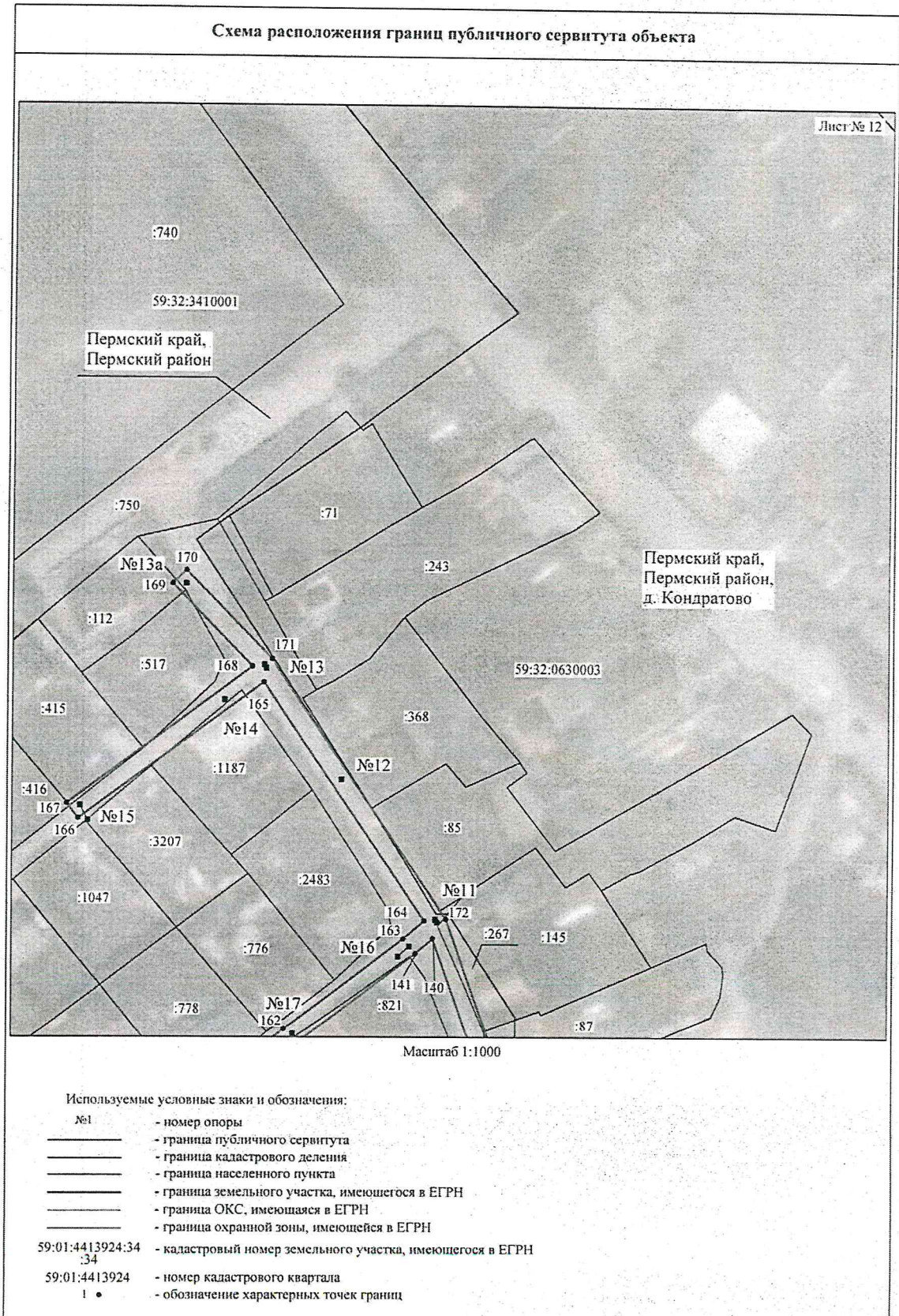
Используемые условные знаки и обозначения:

- | | |
|------------------|---|
| №1 | - номер опоры |
| — | - граница публичного сервитута |
| — | - граница кадастрового деления |
| — | - граница населенного пункта |
| — | - граница земельного участка, имеющегося в ЕГРН |
| — | - граница ОКС, имеющаяся в ЕГРН |
| — | - граница охранной зоны, имеющейся в ЕГРН |
| 59:01:4413924:34 | - кадастровый номер земельного участка, имеющегося в ЕГРН |
| 59:01:4413924 | - номер кадастрового квартала |
| 1 • | - обозначение характерных точек границ |

Приложение № 11
к распоряжению
комитета имущественных
отношений администрации
Пермского муниципального района
от 17.06.2021 № 833



Приложение № 12
к распоряжению
комитета имущественных
отношений администрации
Пермского муниципального района
от 17.06.2021 № 833



Приложение № 13
к распоряжению
комитета имущественных
отношений администрации
Пермского муниципального района
от 17.06.2021 № 833

ОПИСАНИЕ МЕСТОПОЛОЖЕНИЯ ГРАНИЦ

Публичный сервитут для размещения объекта электросетевого хозяйства «ВЛ-0,4кВ КТП-7581 Ягодная, ВЛ-0,4кВ КТП-7582 Ягодная»

(наименование объекта, местоположение границ которого описано (далее - объект))

Раздел 1

Сведения об объекте		
№ п/п	Характеристики объекта	Описание характеристик
1	2	3
1	Местоположение объекта	Пермский край, Пермский район
2	Площадь объекта +/- величина погрешности определения площади (Р+/- Дельта Р)	17619 кв.м ± 27 кв.м
3	Иные характеристики объекта	Публичный сервитут для размещения объекта электросетевого хозяйства «ВЛ-0,4кВ КТП-7581 Ягодная, ВЛ-0,4кВ КТП-7582 Ягодная» на срок 49 лет, обладатель публичного сервитута - ОАО «МРСК Урала», 614016, Пермский край, город Пермь, улица Камчатовская, дом 26, ИНН - 6671163413, ОГРН - 1056604000970, адрес электронной почты - perges@rosseti-ural.ru

Приложение № 14
к распоряжению
комитета имущественных
отношений администрации
Пермского муниципального района
от 17.06.2021 № 833

Раздел 2

Сведения о местоположении границ объекта					
1. Система координат <u>МСК-59, зона 2</u>					
2. Сведения о характерных точках границ объекта					
Обозначение характерных точек границ	Координаты, м		Метод определения координат характерной точки	Средняя квадратическая погрешность положения характерной точки (M _t), м	Описание обозначения точки на местности (при наличии)
	X	Y			
1	2	3	4	5	6
1	514795.00	2222749.00	Метод спутниковых геодезических измерений (определений)	0.10	—
2	514797.52	2222752.10	Метод спутниковых геодезических измерений (определений)	0.10	—
3	514778.71	2222766.61	Метод спутниковых геодезических измерений (определений)	0.10	—
4	514782.80	2222772.79	Метод спутниковых геодезических измерений (определений)	0.10	—
5	514827.93	2222829.17	Метод спутниковых геодезических измерений (определений)	0.10	—
6	514852.67	2222861.21	Метод спутниковых геодезических измерений (определений)	0.10	—
7	514877.23	2222890.12	Метод спутниковых геодезических измерений (определений)	0.10	—
8	514890.14	2222904.83	Метод спутниковых геодезических измерений (определений)	0.10	—
9	514972.09	2223006.17	Метод спутниковых геодезических измерений (определений)	0.10	—
10	515015.51	2223062.00	Метод спутниковых геодезических измерений (определений)	0.10	—
11	515100.46	2223171.30	Метод спутниковых геодезических измерений (определений)	0.10	—
12	515128.60	2223207.48	Метод спутниковых геодезических измерений (определений)	0.10	—
13	515125.44	2223209.94	Метод спутниковых геодезических измерений (определений)	0.10	—
14	515097.30	2223173.75	Метод спутниковых геодезических измерений (определений)	0.10	—
15	515012.35	2223064.45	Метод спутниковых геодезических измерений (определений)	0.10	—
16	514968.97	2223008.65	Метод спутниковых геодезических измерений (определений)	0.10	—
17	514887.08	2222907.40	Метод спутниковых геодезических измерений (определений)	0.10	—
18	514874.20	2222892.73	Метод спутниковых геодезических измерений (определений)	0.10	—
19	514849.56	2222863.73	Метод спутниковых геодезических измерений (определений)	0.10	—
20	514824.79	2222831.65	Метод спутниковых геодезических измерений (определений)	0.10	—
21	514779.56	2222775.13	Метод спутниковых геодезических измерений (определений)	0.10	—
22	514775.56	2222769.10	Метод спутниковых геодезических измерений (определений)	0.10	—
23	514747.16	2222792.23	Метод спутниковых геодезических измерений (определений)	0.10	—
24	514760.69	2222808.99	Метод спутниковых геодезических измерений (определений)	0.10	—
25	514784.29	2222837.81	Метод спутниковых геодезических измерений (определений)	0.10	—
26	514808.47	2222866.21	Метод спутниковых геодезических измерений (определений)	0.10	—
27	514834.03	2222899.46	Метод спутниковых геодезических измерений (определений)	0.10	—
28	514883.47	2222961.14	Метод спутниковых геодезических измерений (определений)	0.10	—
29	514909.91	2222994.55	Метод спутниковых геодезических измерений (определений)	0.10	—
30	514919.08	2223005.06	Метод спутниковых геодезических измерений (определений)	0.10	—
31	514918.66	2223005.44	Метод спутниковых геодезических измерений (определений)	0.10	—
32	514958.52	2223054.99	Метод спутниковых геодезических измерений (определений)	0.10	—
33	514985.70	2223088.20	Метод спутниковых геодезических измерений (определений)	0.10	—
34	515008.78	2223116.36	Метод спутниковых геодезических измерений (определений)	0.10	—
35	515058.63	2223178.84	Метод спутниковых геодезических измерений (определений)	0.10	—
36	515096.77	2223226.46	Метод спутниковых геодезических измерений (определений)	0.10	—
37	515146.45	2223288.19	Метод спутниковых геодезических измерений (определений)	0.10	—
38	515143.32	2223290.68	Метод спутниковых геодезических измерений (определений)	0.10	—
39	515093.65	2223228.97	Метод спутниковых геодезических измерений (определений)	0.10	—
40	515055.51	2223181.35	Метод спутниковых геодезических измерений (определений)	0.10	—
41	515005.88	2223119.11	Метод спутниковых геодезических измерений (определений)	0.10	—
42	514989.74	2223106.19	Метод спутниковых геодезических измерений (определений)	0.10	—
43	514992.37	2223102.64	Метод спутниковых геодезических измерений (определений)	0.10	—
44	514955.41	2223057.51	Метод спутниковых геодезических измерений (определений)	0.10	—
45	514906.81	2222997.09	Метод спутниковых геодезических измерений (определений)	0.10	—
46	514880.34	2222963.63	Метод спутниковых геодезических измерений (определений)	0.10	—
47	514830.88	2222901.93	Метод спутниковых геодезических измерений (определений)	0.10	—

Приложение № 15
к распоряжению
комитета имущественных
отношений администрации
Пермского муниципального района
от 17.06.2021 № 833

48	514805.36	2222868.73	Метод спутниковых геодезических измерений (определений)	0.10	–
49	514781.22	2222840.37	Метод спутниковых геодезических измерений (определений)	0.10	–
50	514766.05	2222821.75	Метод спутниковых геодезических измерений (определений)	0.10	–
51	514768.61	2222827.81	Метод спутниковых геодезических измерений (определений)	0.10	–
52	514764.92	2222829.36	Метод спутниковых геодезических измерений (определений)	0.10	–
53	514757.30	2222811.03	Метод спутниковых геодезических измерений (определений)	0.10	–
54	514744.00	2222794.71	Метод спутниковых геодезических измерений (определений)	0.10	–
55	514697.09	2222831.63	Метод спутниковых геодезических измерений (определений)	0.10	–
56	514745.88	2222893.02	Метод спутниковых геодезических измерений (определений)	0.10	–
57	514789.62	2222947.22	Метод спутниковых геодезических измерений (определений)	0.10	–
58	514834.98	2223005.81	Метод спутниковых геодезических измерений (определений)	0.10	–
59	514859.71	2223038.13	Метод спутниковых геодезических измерений (определений)	0.10	–
60	514856.53	2223040.57	Метод спутниковых геодезических измерений (определений)	0.10	–
61	514831.81	2223008.25	Метод спутниковых геодезических измерений (определений)	0.10	–
62	514786.49	2222949.71	Метод спутниковых геодезических измерений (определений)	0.10	–
63	514742.75	2222895.52	Метод спутниковых геодезических измерений (определений)	0.10	–
64	514694.01	2222834.30	Метод спутниковых геодезических измерений (определений)	0.10	–
65	514691.32	2222836.97	Метод спутниковых геодезических измерений (определений)	0.10	–
66	514643.66	2222874.92	Метод спутниковых геодезических измерений (определений)	0.10	–
67	514663.40	2222899.95	Метод спутниковых геодезических измерений (определений)	0.10	–
68	514690.23	2222932.44	Метод спутниковых геодезических измерений (определений)	0.10	–
69	514701.97	2222947.59	Метод спутниковых геодезических измерений (определений)	0.10	–
70	514715.16	2222963.25	Метод спутниковых геодезических измерений (определений)	0.10	–
71	514739.44	2222993.80	Метод спутниковых геодезических измерений (определений)	0.10	–
72	514829.03	2223104.88	Метод спутниковых геодезических измерений (определений)	0.10	–
73	514878.29	2223166.43	Метод спутниковых геодезических измерений (определений)	0.10	–
74	514875.16	2223168.92	Метод спутниковых геодезических измерений (определений)	0.10	–
75	514825.91	2223107.38	Метод спутниковых геодезических измерений (определений)	0.10	–
76	514736.32	2222996.30	Метод спутниковых геодезических измерений (определений)	0.10	–
77	514712.06	2222965.78	Метод спутниковых геодезических измерений (определений)	0.10	–
78	514698.86	2222950.10	Метод спутниковых геодезических измерений (определений)	0.10	–
79	514687.11	2222934.94	Метод спутниковых геодезических измерений (определений)	0.10	–
80	514660.29	2222902.46	Метод спутниковых геодезических измерений (определений)	0.10	–
81	514640.36	2222877.44	Метод спутниковых геодезических измерений (определений)	0.10	–
82	514596.26	2222911.72	Метод спутниковых геодезических измерений (определений)	0.10	–
83	514640.99	2222967.31	Метод спутниковых геодезических измерений (определений)	0.10	–
84	514668.38	2222998.90	Метод спутниковых геодезических измерений (определений)	0.10	–
85	514692.14	2223031.78	Метод спутниковых геодезических измерений (определений)	0.10	–
86	514716.18	2223062.06	Метод спутниковых геодезических измерений (определений)	0.10	–
87	514793.34	2223157.01	Метод спутниковых геодезических измерений (определений)	0.10	–
88	514838.31	2223215.66	Метод спутниковых геодезических измерений (определений)	0.10	–
89	514835.13	2223218.09	Метод спутниковых геодезических измерений (определений)	0.10	–
90	514790.20	2223159.49	Метод спутниковых геодезических измерений (определений)	0.10	–
91	514713.06	2223064.57	Метод спутниковых геодезических измерений (определений)	0.10	–
92	514688.95	2223034.20	Метод спутниковых геодезических измерений (определений)	0.10	–
93	514665.24	2223001.40	Метод спутниковых геодезических измерений (определений)	0.10	–
94	514637.92	2222969.88	Метод спутниковых геодезических измерений (определений)	0.10	–
95	514593.11	2222914.19	Метод спутниковых геодезических измерений (определений)	0.10	–
96	514570.15	2222932.13	Метод спутниковых геодезических измерений (определений)	0.10	–
97	514597.51	2222973.68	Метод спутниковых геодезических измерений (определений)	0.10	–
98	514659.51	2223069.34	Метод спутниковых геодезических измерений (определений)	0.10	–
99	514701.28	2223133.28	Метод спутниковых геодезических измерений (определений)	0.10	–
100	514723.71	2223167.94	Метод спутниковых геодезических измерений (определений)	0.10	–
101	514789.12	2223268.09	Метод спутниковых геодезических измерений (определений)	0.10	–
102	514809.77	2223299.25	Метод спутниковых геодезических измерений (определений)	0.10	–
103	514831.67	2223334.90	Метод спутниковых геодезических измерений (определений)	0.10	–
104	514845.96	2223355.07	Метод спутниковых геодезических измерений (определений)	0.10	–
105	514849.37	2223353.31	Метод спутниковых геодезических измерений (определений)	0.10	–
106	514912.75	2223373.34	Метод спутниковых геодезических измерений (определений)	0.10	–
107	514975.97	2223393.38	Метод спутниковых геодезических измерений (определений)	0.10	–
108	514963.57	2223377.80	Метод спутниковых геодезических измерений (определений)	0.10	–
109	514939.18	2223346.32	Метод спутниковых геодезических измерений (определений)	0.10	–
110	514861.29	2223246.73	Метод спутниковых геодезических измерений (определений)	0.10	–
111	514864.44	2223244.27	Метод спутниковых геодезических измерений (определений)	0.10	–
112	514942.34	2223343.86	Метод спутниковых геодезических измерений (определений)	0.10	–
113	514966.72	2223375.33	Метод спутниковых геодезических измерений (определений)	0.10	–
114	514982.57	2223395.25	Метод спутниковых геодезических измерений (определений)	0.10	–

Приложение № 17
к распоряжению
комитета имущественных
отношений администрации
Пермского муниципального района
от 17.06.2021 № 833

182	514843.86	2223359.15	Метод спутниковых геодезических измерений (определений)	0.10	-
183	514828.33	2223337.12	Метод спутниковых геодезических измерений (определений)	0.10	-
184	514806.40	2223301.40	Метод спутниковых геодезических измерений (определений)	0.10	-
185	514785.78	2223270.29	Метод спутниковых геодезических измерений (определений)	0.10	-
186	514720.36	2223170.12	Метод спутниковых геодезических измерений (определений)	0.10	-
187	514697.93	2223135.46	Метод спутниковых геодезических измерений (определений)	0.10	-
188	514656.16	2223071.52	Метод спутниковых геодезических измерений (определений)	0.10	-
189	514594.16	2222975.87	Метод спутниковых геодезических измерений (определений)	0.10	-
190	514564.82	2222931.22	Метод спутниковых геодезических измерений (определений)	0.10	-
191	514592.20	2222909.83	Метод спутниковых геодезических измерений (определений)	0.10	-
192	514639.63	2222872.99	Метод спутниковых геодезических измерений (определений)	0.10	-
193	514688.66	2222833.96	Метод спутниковых геодезических измерений (определений)	0.10	-
194	514692.88	2222829.88	Метод спутниковых геодезических измерений (определений)	0.10	-
195	514741.55	2222791.65	Метод спутниковых геодезических измерений (определений)	0.10	-
196	514774.74	2222764.60	Метод спутниковых геодезических измерений (определений)	0.10	-
I	514795.00	2222749.00	Метод спутниковых геодезических измерений (определений)	0.10	-
3. Сведения о характерных точках части (частей) границы объекта					
Обозначение характерных точек части границы	Координаты, м		Метод определения координат характерной точки	Средняя квадратическая погрешность положения характерной точки (M ₁), м	Описание обозначения точки на местности (при наличии)
	X	Y			
1	2	3	4	5	6
-	-	-	-	-	-

